



Table with multiple columns and rows of financial data, including various monetary values and percentages. The table is partially obscured by a large watermark.



(جدول رقم ١٨-١)
الاتجاهات الديموغرافية والتنمية المقارنة

()

*

'	'	'	'	'		()
'	'	'	'	'		
'	'	'	'	'		
'	'	'	'	'	-	
'	'	'	'	'	-	()
'	'	'	'	'		()
'	'	'	'	'		()
'	'	'	'	'		()
'	'	'	'	'		()
'	'	'	'	'		()
'	'	'	'	'	-	
'	'	'	'	'	-	()
'	'	'	'	'		()
'	'	'	'	'		()
'	'	'	'	'		()
'	'	'	'	'	-	
'	'	'	'	'	-	()
'	'	'	'	'		-
'	'	'	'	'		()
'	'	'	'	'		()

- : *



: -

(-) -

: -

: -

() : -

()

: -

: -



()

()

)

(— —)

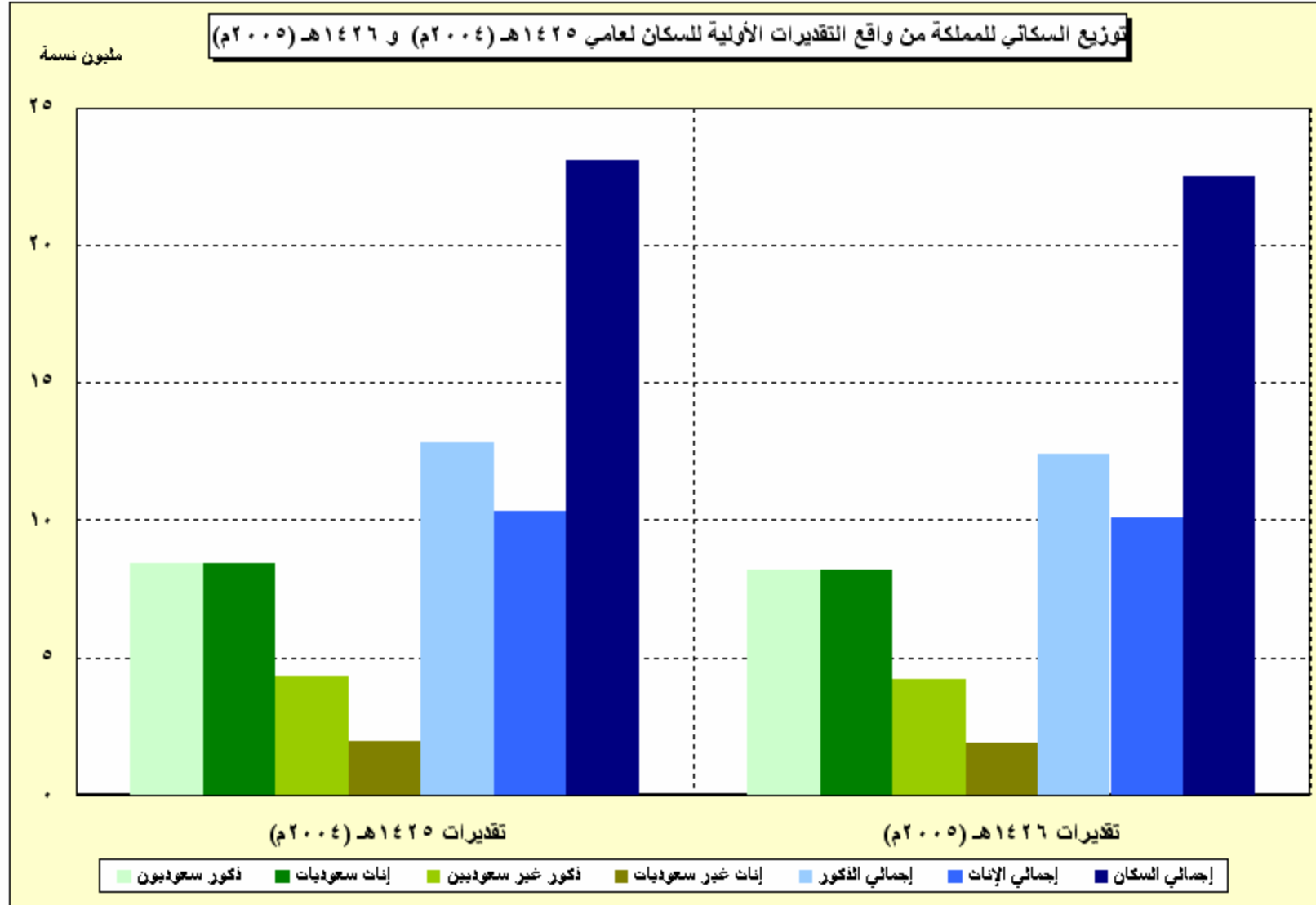
-١

(جدول رقم ١٨ - ٢)
إحصاءات سكان المملكة حسب الجنس للسعوديين وغير السعوديين

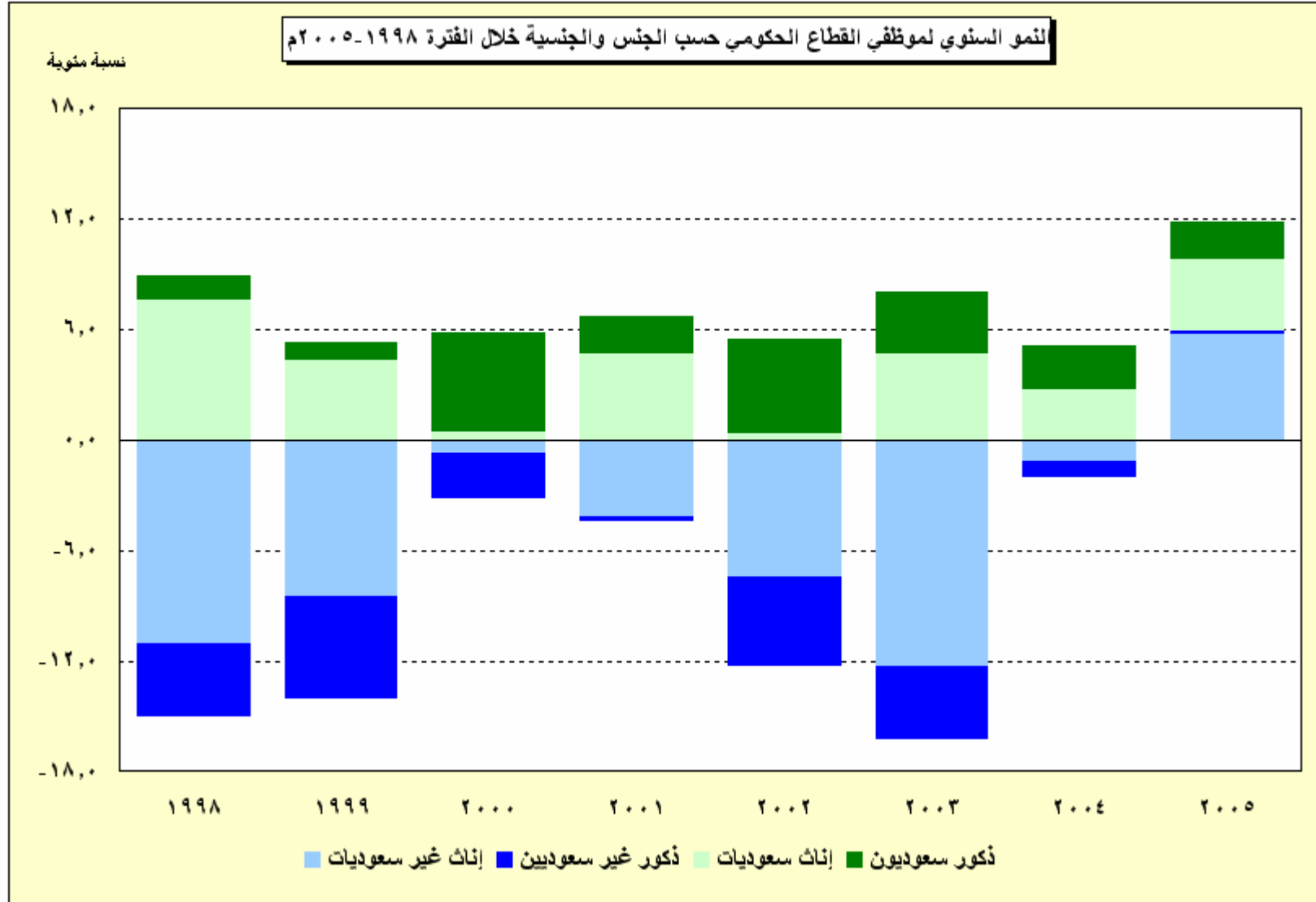
النسبة	النمو	٢٠٠٥	٢٠٠٤	الجنسية والجنس	
٣٦,٦	٢,٩	٨٤٥٣٠٩٦	٨٢١٥٧٥٩	ذكور	سعوديون
٣٦,٣	٢,٤	٨٤٠١٠٤٨	٨٢٠٥٦٧٧	إناث	
٧٢,٩	٢,٦	١٦٨٥٤١٤٤	١٦٤٢١٤٣٦	إجمالي	
١٨,٨	٣,٤	٤٣٣٨٢٣٣	٤١٩٥٥٨٢	ذكور	غير سعوديين
٨,٣	٠,٧	١٩٢٦٦٠٣	١٩١٢٣٢٤	إناث	
٢٧,١	٢,٦	٦٢٦٤٨٣٦	٦١٠٧٩٠٦	إجمالي	
٥٥,٤	٣,١	١٢٧٩١٣٢٩	١٢٤١١٣٤١	ذكور	الإجمالي
٤٤,٦	٢,١	١٠٣٢٧٦٥١	١٠١١٨٠٠١	إناث	
١٠٠,٠	٢,٦	٢٣١١٨٩٨٠	٢٢٥٢٩٣٤٢	إجمالي	

المصدر: مصلحة الإحصاءات العامة والمعلومات — وزارة الاقتصاد والتخطيط.

(رسم بياني رقم ١٨ - ١)



(رسم بياني رقم ١٨-٢)





(-)

()

*

()

()

()

,

,

,

_____*

:

,

(

,

:

-

,

)

(

)

.(

,

()

)

(

,

(

)

,

)

.(—) (

,

"

"

"

(

,

)

,

"

(

,

"

(

,

)

,

"

.(

,

"

,

)

,

"

)

,



(-)

*

()

,	,	,	,	,
,	,	,	,	,
,	,	,	,	,
,	,	,	,	,
,	,	,	,	,
,	,	,	,	,
,	,	,	,	,

-

-

-

(- -)

*

(-) (

.(-

-)

(-

-)

(-

()



(-)

*

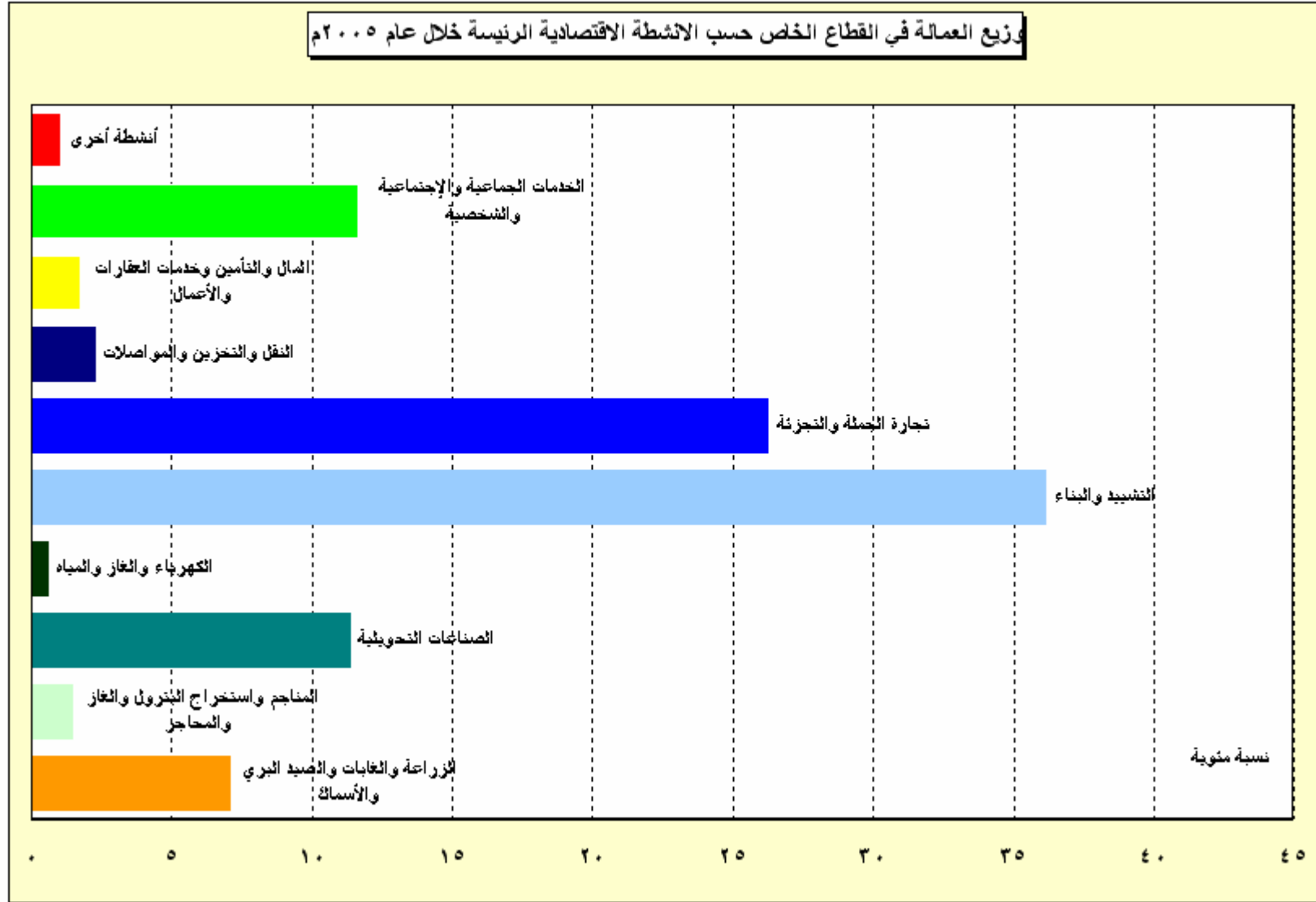
**

:

*

**

(رسم بياني رقم ١٨ - ٣)





(-)

*

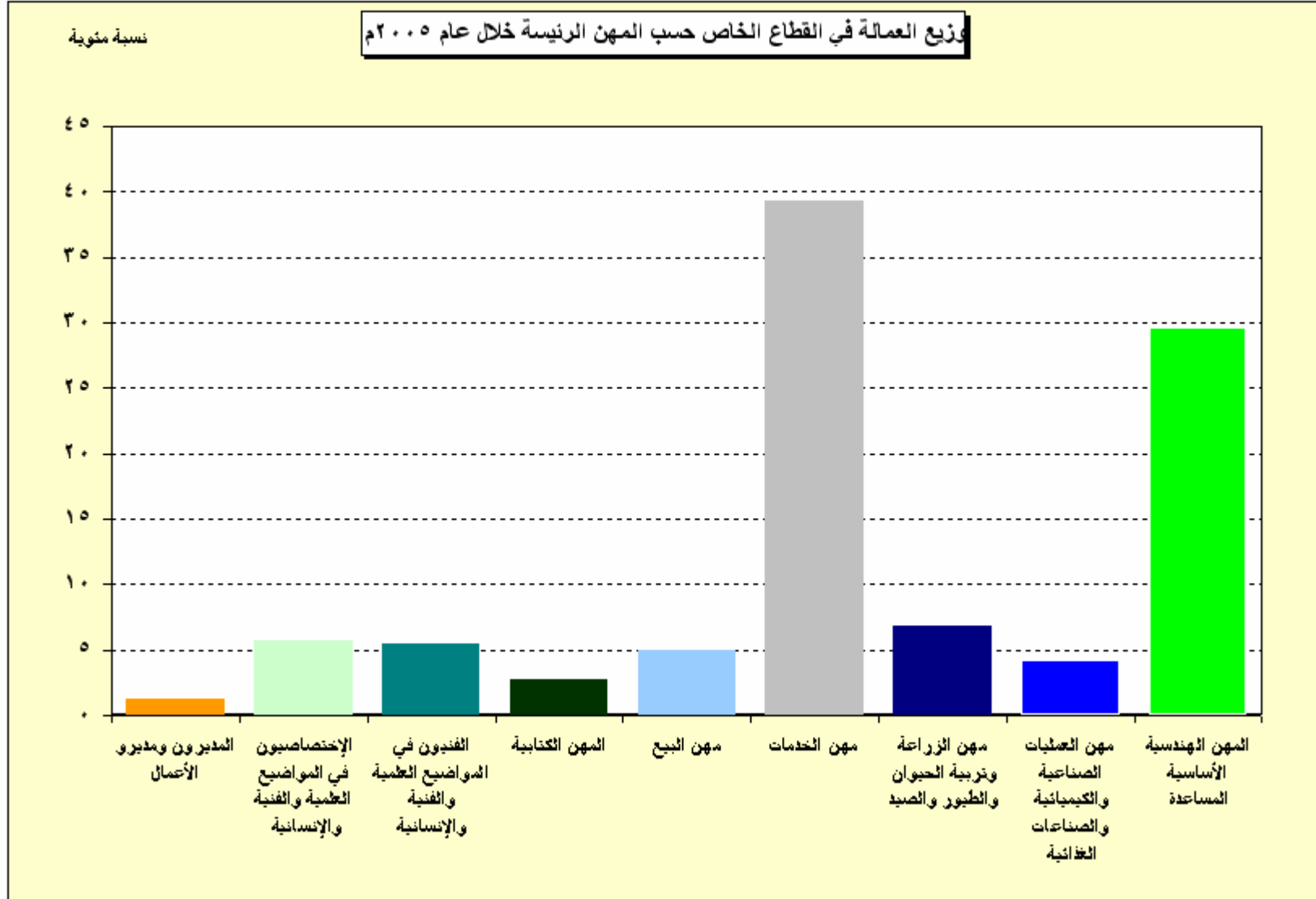
**

:

*

**

(رسم بياني رقم ١٨-٤)





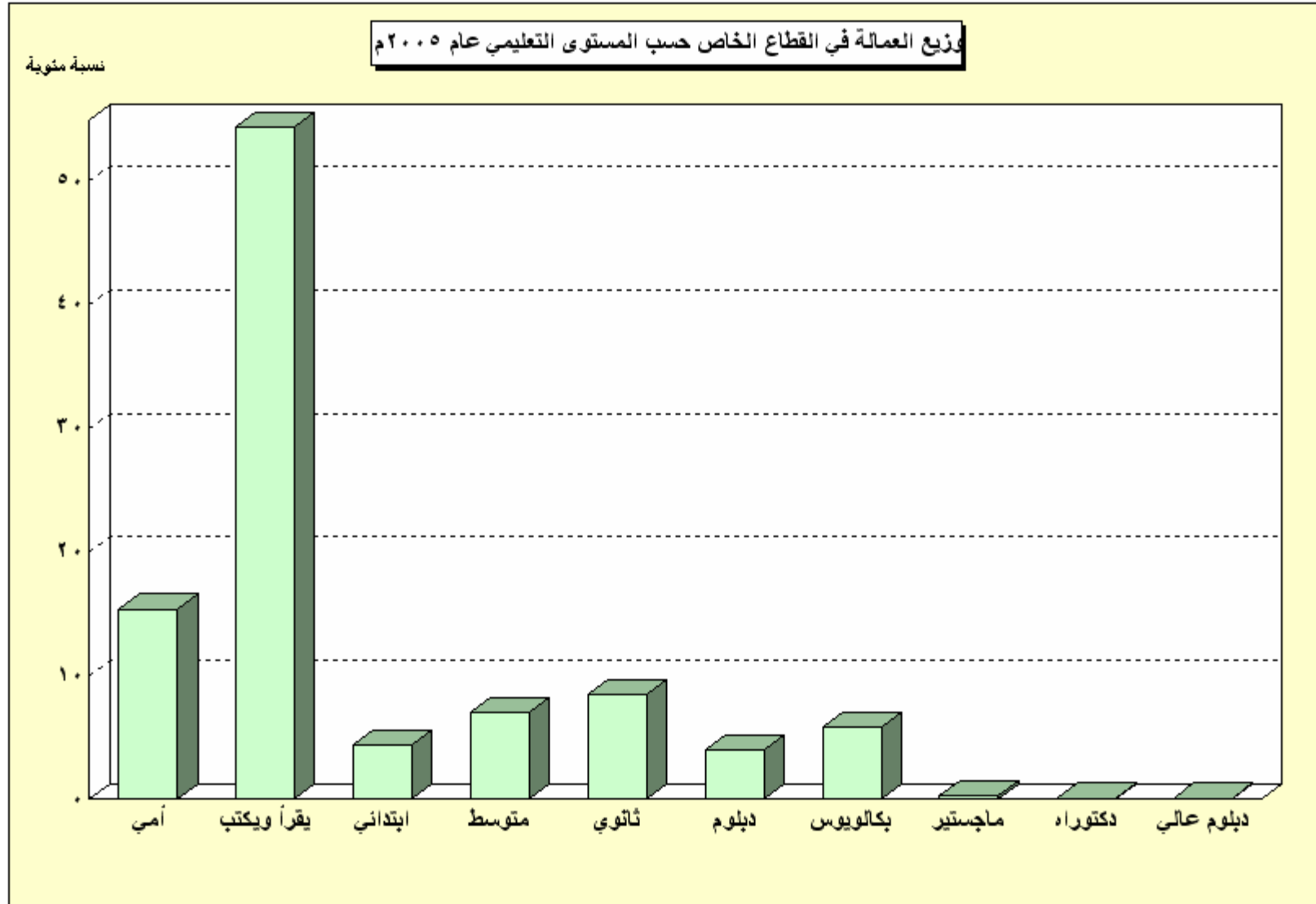
(-)

*

: .

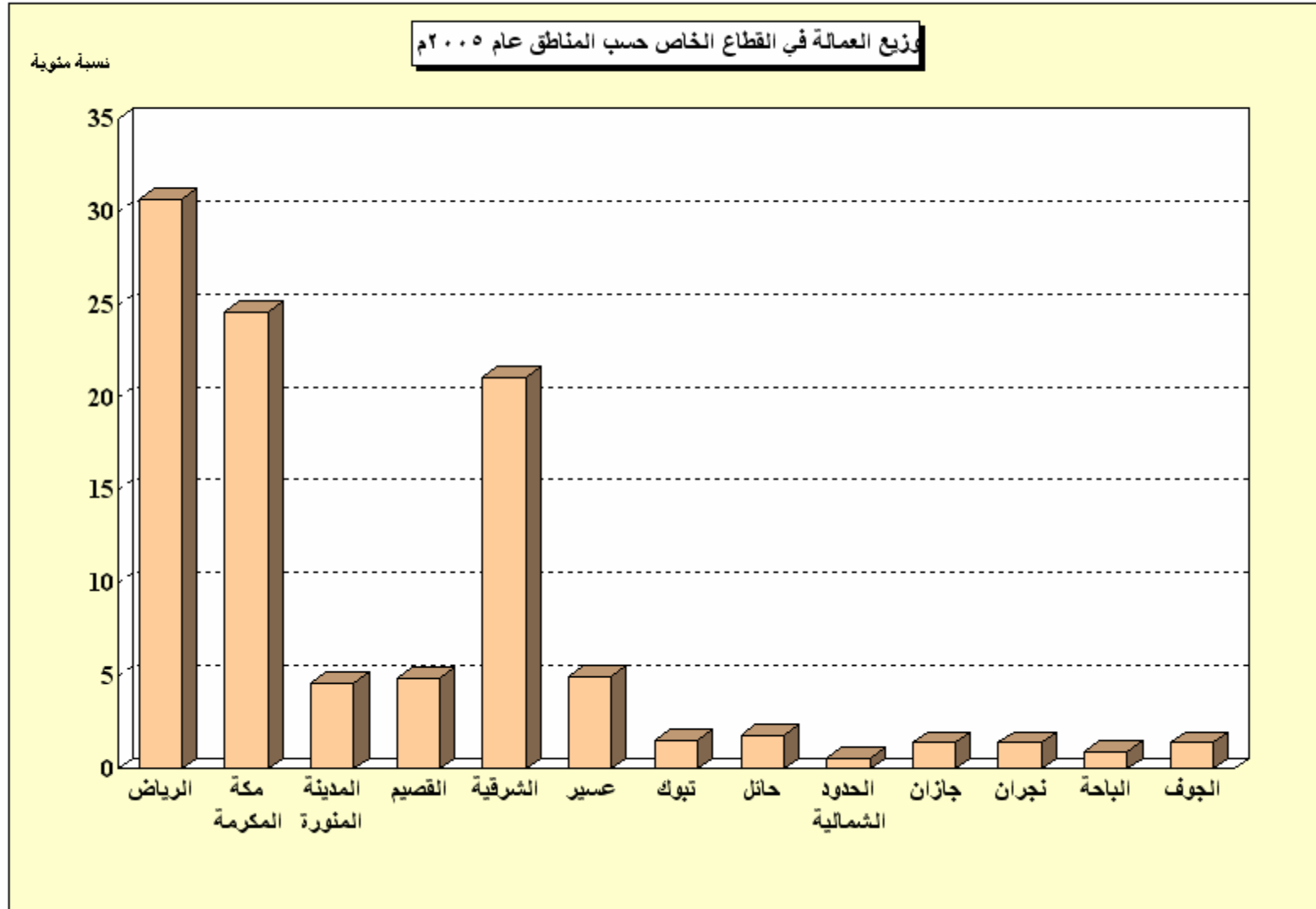
*

(رسم بياني رقم ١٨-٥)





(رسم بياني رقم ١٨-٦)





(جدول رقم ١٨-١٠)
المتوسط الشهري لأجور العاملين في القطاع الخاص خلال عامي ٢٠٠٤م - ٢٠٠٥م

(ريال سعودي)

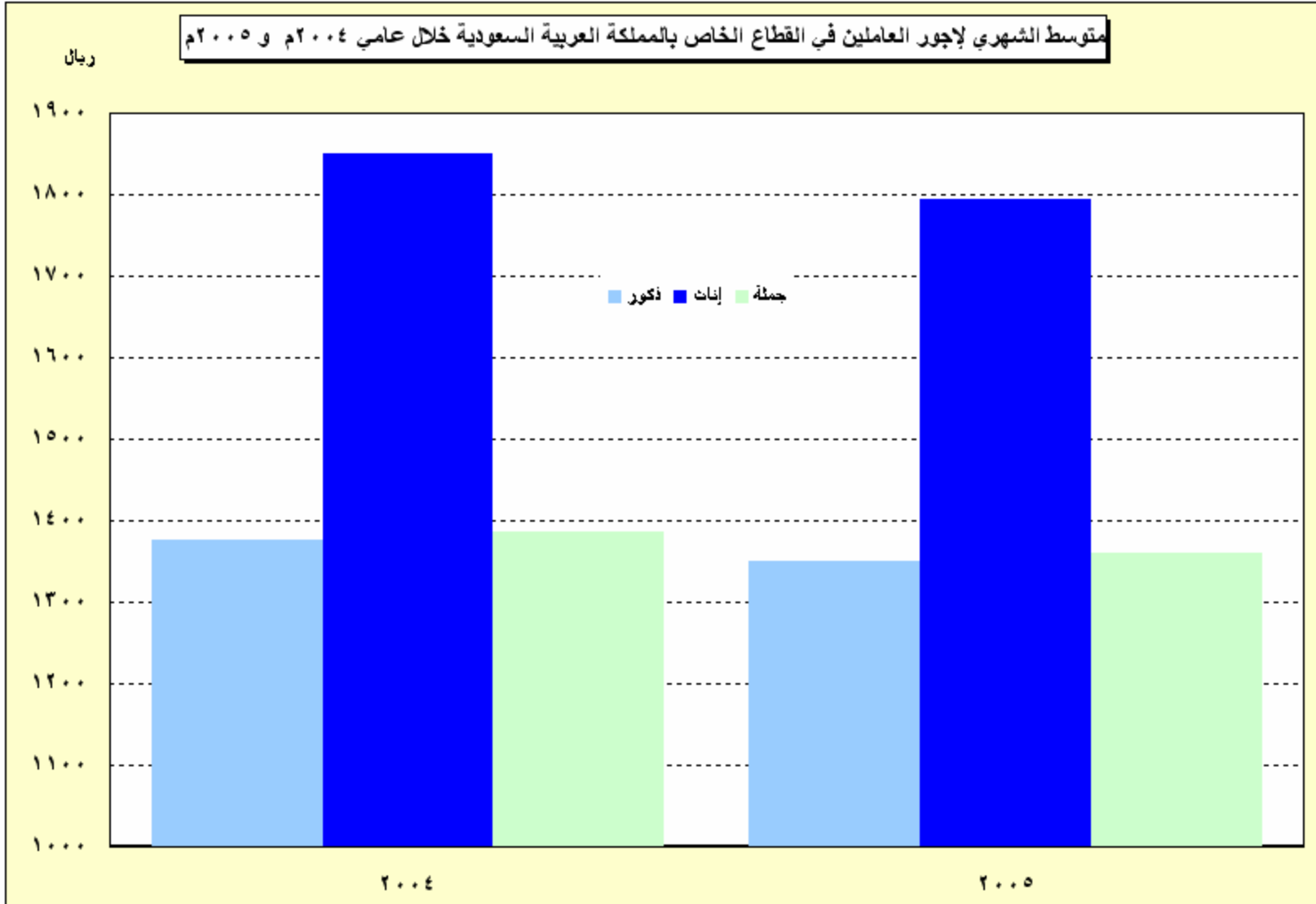
الجملة	إناث	ذكور	الفترة
١٣٨٥	١٨٥١	١٣٧٦	٢٠٠٤
١٣٥٩	١٧٩٥	١٣٥٠	٢٠٠٥
			معدل نمو متوسط الأجور
١,٩ -	٣,٠ -	١,٩ -	٢٠٠٥
			المصدر: وزارة العمل.

(-)

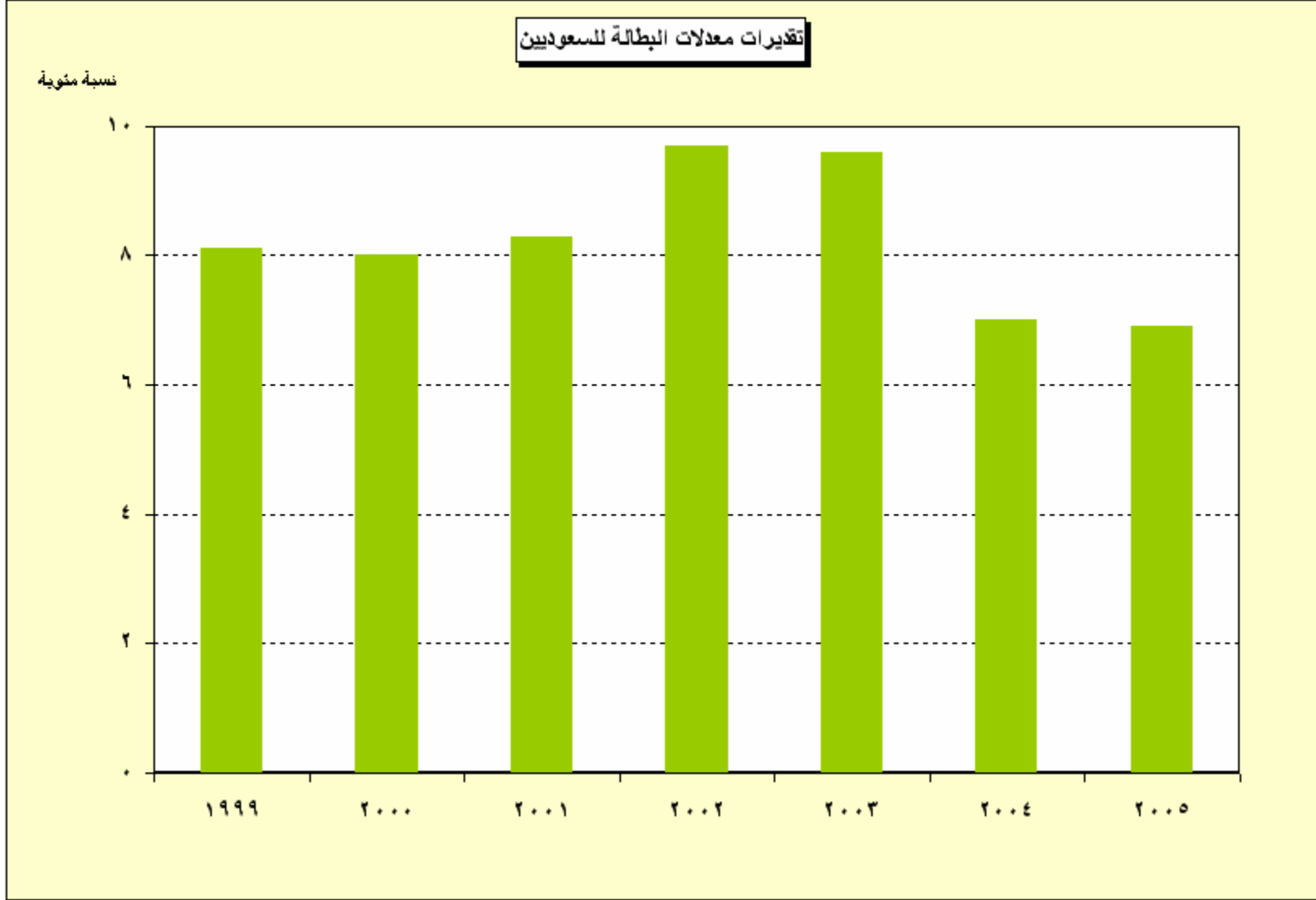
-----	-----	-----							
-----	-----	-----	-----	-----	-----	-----	-----	-----	-----
,	,	,	,	,	,	,	,	,	,
,	,	,	,	,	,	,	,	,	,
,	,	,	,	,	,	,	,	,	,
-----	-----	-----	-----	-----	-----	٩,٦	-----	-----	٢٠٠٣
-----	-----	-----	-----	-----	-----	٧,٠	-----	-----	٢٠٠٤
-----	-----	-----	-----	-----	-----	٦,٩	-----	-----	٢٠٠٥
.
(-)	:



(رسم بياني رقم ١٨ - ٧)



(رسم بياني رقم ١٨-٨)





(جدول رقم ١٨-١٢)
طالبو العمل المسجلون حسب المؤهل العلمي للسنوات ١٩٩٥ - ٢٠٠٥ م

السنوات	أمي	يقرأ ويكتب	ابتدائي	متوسط	ثانوي	دبلوم	بكالوريوس	دبلوم عالي	الإجمالي
١٩٩٥	٣٣٩٩	٤٨٠٦	٧٢٥٢	٥٠٣٢	٣٣٤١	٠	٤٠٢	٠	٢٤٢٣٢
١٩٩٦	٥٢٦١	٦٥٩٥	١٣٣٩٤	٩٣٢٨	٧٤٦٥	٠	١٥٢٢	٠	٤٣٥٦٥
١٩٩٧	٦٣١٦	٧٩١٠	١٦٩٤٣	١١٩٨٠	١٠٠٨٣	٠	٢١٤١	٠	٥٥٣٧٣
١٩٩٨	٦٠٥٣	٧٣٢٣	١٩٥٧٩	١٤٢٠٨	١٦٢٤٤	٠	٢٩٧٩	٠	٦٦٣٨٦
١٩٩٩	٥٠٧٦	٦٨٣٢	١٦٦١٥	١٤٤٣١	١٧٩٥٦	٠	٤١٦٨	٠	٦٥٠٧٨
٢٠٠٠	٣٩٩٧	٥٢٨٨	١٩٩٢٩	١٨٥٤٨	٢٨١٢٢	٠	٧٢٤٧	٠	٨٣١٣١
٢٠٠١	٢١٧٥	٣٠٣٣	١٦٦٢٤	١٩٤١٥	٣٤٣١١	٠	٥٤٤٨	٠	٨١٠٠٦
٢٠٠٢	١٧٢٥	٢٤٠٦	١٣١٨٧	١٥٤٠١	٢٧٢١٧	٠	٤٣٢١	٠	٦٤٢٥٧
٢٠٠٣	١٠٢١	١٦٥٧	١٢٥٤٥	١٤٩٢٤	٢٤٣٥٢	٠	٤٧٤٢	٠	٥٩٢٤١
٢٠٠٤	٩٩١	١٧٩٧	١١٥٥٠	١٥٠١٣	٢٧٨١٨	٠	٤٩٥٠	٠	٦٢١١٩
٢٠٠٥	٣٣٨٤	٥٤٤٩	٣٢٣٤٨	٣٢٠٩٣	٢٦٥٢٩	٨٠٣٣	٦١٨٠	٧٢	١١٤١٣٨
التوزيع النسبي لعام ٢٠٠٥ م	٣,٠	٤,٨	٢٨,٣	٢٨,١	٢٣,٢	٧,٠	٥,٤	٠,١	١٠٠,٠
النمو السنوي لعام ٢٠٠٥ م	٢٤١,٥	٢٠٦,٠	١٨٠,١	١١٣,٨	٤,٦-	—	٢٤,٨	—	٨٣,٧

المصدر: وزارة العمل.

.(-)

.()

)

(,)

)

.(

)

(,)

.(-)

)

.(-)

)



(جدول رقم ١٨-١٤)
عدد طالبي العمل حسب الحالة التعليمية

النسبة المئوية	العدد	الحالة التعليمية
٢,٢٣	٣٤٦٣	أمي
٢,٨٣	٤٣٩٦	يقرأ ويكتب
٢١,٧٤	٣٣٨١٦	ابتدائي
٣٠,٢٦	٤٧٠٨٣	متوسط
٢٨,٩٩	٤٥١٠٩	ثانوي
٩,٢٦	١٤٤٠٠	دبلوم دون البكالوريوس
٤,٥٣	٧٠٤٨	بكالوريوس
٠,١٥	٢٣٥	دبلوم عالي
٠,٠٢	٢٦	ماجستير
٠,٠٠	٣	دكتوراه
١٠٠,٠٠	١٥٥٥٧٩	الإجمالي

المصدر: وزارة العمل

(جدول رقم ١٨-١٣)
عدد طالبي العمل حسب العمر

العمر	العدد	النسبة المئوية
من ١٥ سنة وأقل	٥٦١	٠,٣٦
من ١٦ حتى ٢٠ سنة	٢٧١٩٩	١٧,٤٨
من ٢١ حتى ٢٥ سنة	٧٨٦٥٧	٥٠,٥٦
من ٢٦ حتى ٣٠ سنة	٣٢٥٨٠	٢٠,٩٤
من ٣١ حتى ٣٥ سنة	٩١٧١	٥,٨٩
من ٣٦ حتى ٤٠ سنة	٣٥٢٧	٢,٢٧
من ٤١ حتى ٤٥ سنة	١٦٨٤	١,٠٨
من ٤٦ حتى ٥٠ سنة	٩٧٣	٠,٦٣
من ٥١ سنة فأكثر	١٢٢٧	٠,٧٩
الإجمالي	١٥٥٥٧٩	١٠٠,٠٠

المصدر: وزارة العمل.

(-)



(SIDE)



"

"

"

"